

ПРОЕКТ «ПЕШИЕ ТУРИСТСКИЕ
ТРОПЫ ХАКАСИИ»



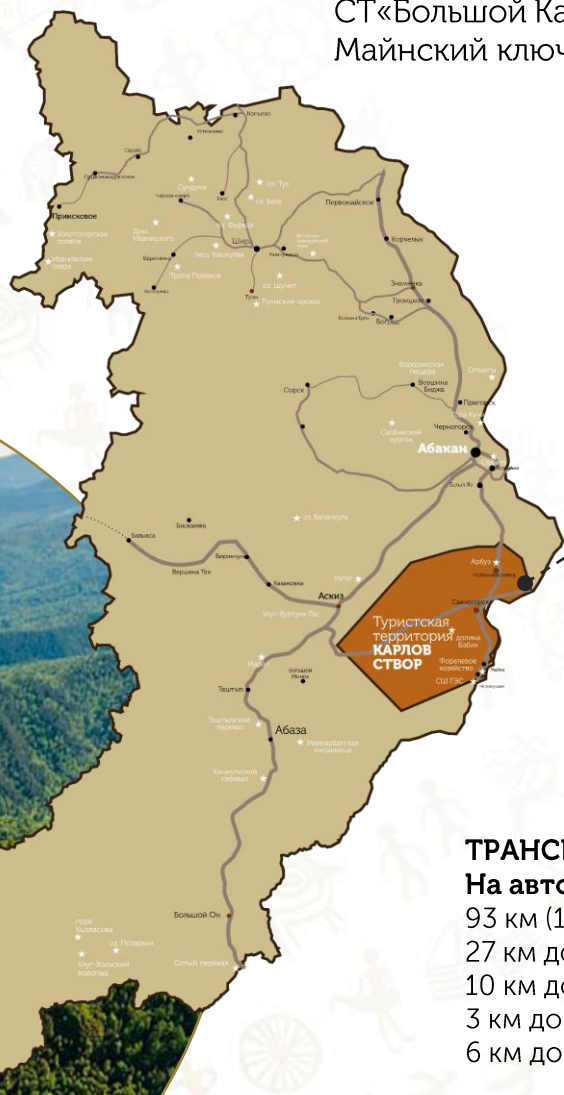
ХАКАСИЯ
ТУРИСТСКИЙ
ИНФОРМАЦИОННЫЙ
ЦЕНТР

БЛАГОУСТРОЙСТВО ПЕШЕЙ ТУРИСТСКОЙ ТРОПЫ
«МАЙНСКИЙ КЛЮЧ»

ПРИОРИТЕТНАЯ ТУРИСТСКАЯ ТЕРРИТОРИЯ

КАРЛОВ СТВОР

- территория комплексного развития туризма, наполненная силой и энергией сибирской реки, окруженная величественной сибирской тайгой и хакасской степью. Здесь расположена Саяно-Шушенская ГЭС - крупнейшая гидроэлектростанция России! Главная точка притяжения туристов в Хакасии!



МЕСТОРАСПОЛОЖЕНИЕ:
г. Саяногорск, территория СТ«Большой Карак» - Майнский ключ»



Пешая туристская тропа «Майнский ключ»



ТРАНСПОРТНАЯ ДОСТУПНОСТЬ
На автомобиле, автобусе (общ. транспорт)
 93 км (1 ч 20 мин) до аэропорта Абакан
 27 км до СШ ГЭС им. П.С. Непорожного
 10 км до г. Саяногорск (остановка Майнский ключ)
 3 км до поселка Майна
 6 км до Майнской ГЭС



КАРЛОВ:
СТВОР:

ТУРИСТСКИЙ ИНФОРМАЦИОННЫЙ ЦЕНТР ХАКАСИИ



ПРОЕКТ «РАЗВИТИЕ ПЕШИХ ТУРИСТСКИХ ТРОП В РЕСПУБЛИКЕ ХАКАСИЯ»



В ЦЕЛЯХ УВЕЛИЧЕНИЯ ТУРИСТСКОЙ ПРИВЛЕКАТЕЛЬНОСТИ ТЕРРИТОРИИ НАШЕГО РЕГИОНА ПРАВИТЕЛЬСТВОМ РЕСПУБЛИКИ ХАКАСИЯ В 2021 ГОДУ ИНИЦИИРОВАН ПРОЕКТ «РАЗВИТИЕ ПЕШИХ ТУРИСТСКИХ ТРОП В РЕСПУБЛИКЕ ХАКАСИЯ».

НА КАЖДОЙ ИЗ ПРИОРИТЕТНЫХ ТЕРРИТОРИЙ БЫЛИ ВЫБРАНЫ ОБЪЕКТЫ ДЛЯ БЛАГОУСТРОЙСТВА

КАРЛОВ СТОВР



**Майнский
ключ**

ШИРИНСКИЕ ОЗЕРА



**Тропа
предков**

ЕНИСЕЙСКИЕ ВОРОТА



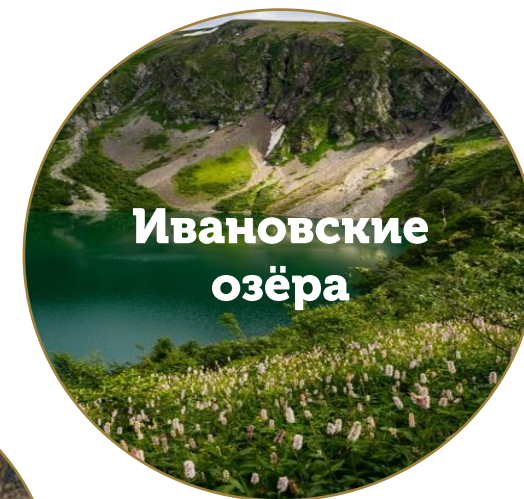
**Гора
Кюн Таг**

ПОДНЕБЕСЬЕ



**Гора
Аар Таг**

ПРИСКОВЫЙ



**Ивановские
озёра**

ЗАЧЕМ ЕХАТЬ НА ПЕШУЮ ТРОПУ?



Посмотреть на горы и мощную реку Енисей с высоты птичьего полеты



Узнать об исторических фактах строительства ГЭС, горнодобывающей промышленности)

40 мин

ВРЕМЯ ПРОХОЖДЕНИЯ ТРОПЫ «МАЙНСКИЙ КЛЮЧ-БОЛЬШОЙ КАРАК»

6000 чел

ПОСЕЩАЕМОСТЬ В ГОД

10 км

ПРОТЯЖЕННОСТЬ ВСЕГО МАРШРУТА

4 км

ПРОТЯЖЕННОСТЬ ТРОПЫ «МАЙНСКИЙ КЛЮЧ-БОЛЬШОЙ КАРАК»

Майнский ключ

Увидеть заброшенный медный рудник



Прогуляться по тропе «Майнский ключ-Большой Карак» и сжечь 440 ккал

300 м

ПЕРЕПАД ВЫСОТ

595 м

САМАЯ ВЫСОКАЯ ОТМЕТКА МАРШРУТА

Узнать и увидеть редкие виды растений

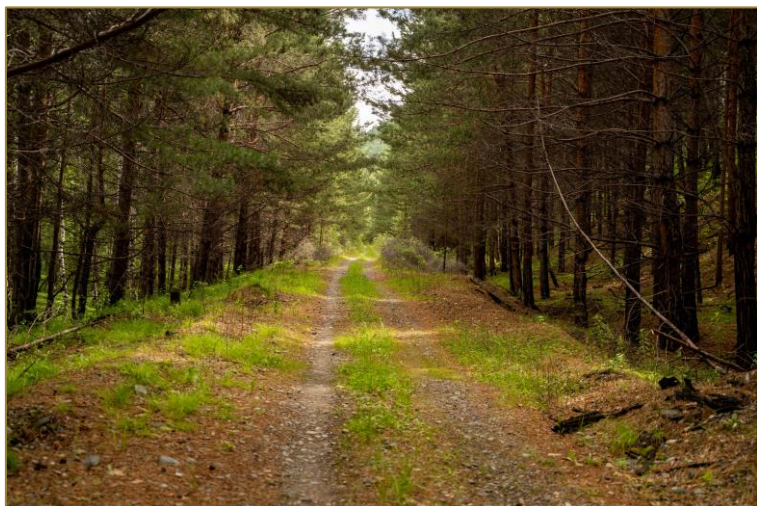


Увидеть горную реку и покормить белок



Также рядом с планируемыми можно посетить Красное озеро, малую архитектурную форму «Летающая тарелка», а также ботанический сад. Прокатится по веломаршруту до Майнской ГЭС.

ПЕШАЯ ТУРИСТСКАЯ ТРОПА «МАЙНСКИЙ КЛЮЧ».

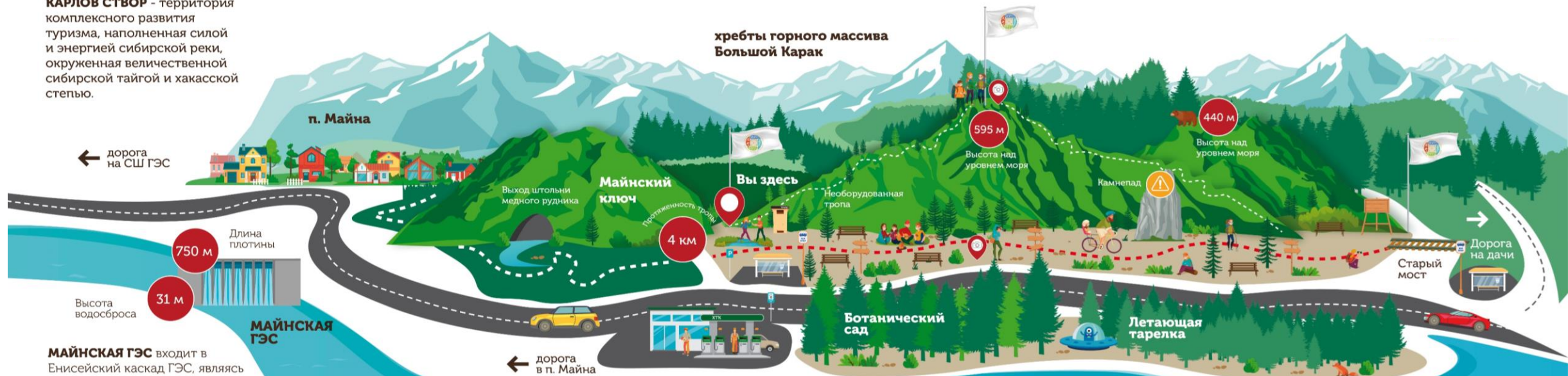


ТУРИСТСКИЙ ИНФОРМАЦИОННЫЙ ЦЕНТР ХАКАСИИ



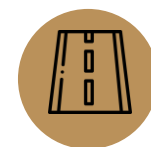
ПЕШАЯ ТУРИСТСКАЯ ТРОПА «МАЙНСКИЙ КЛЮЧ».

КАРЛОВ СТВОР - территория комплексного развития туризма, наполненная силой и энергией сибирской реки, окруженная величественной сибирской тайгой и хакасской степью.



Протяженность всех маршрутов 10 км

Населенные пункты
Республика Хакасия, , городской округ
Саяногорска, с юго-западной стороны от
автомобильной дороги Саяногорск-Майнская ГЭС-
Черемушки



Автодорога

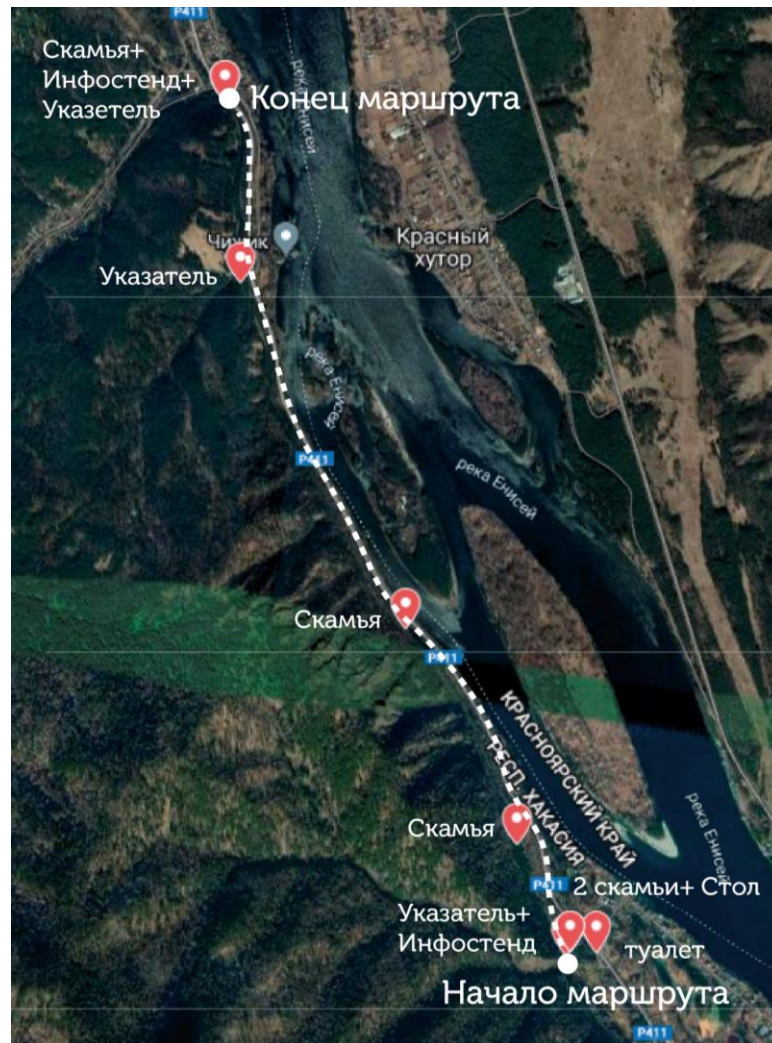


Автобусная
остановка



Наличие
интернета

1 ЭТАП БЛАГОУСТРОЙСТВА. ТРОПА «МАЙНСКИЙ КЛЮЧ-БОЛЬШОЙ КАРАК». 2022 год



Осуществлено частичное благоустройство тропы (установлены скамьи из переработанного пластика за счет спонсорских средств (6 шт.), информационные стенды (2 шт.), указатели (3 шт.), стол (1 шт.), произведена уборка территории совместно с администрацией г. Саяногорска, ПАО «Сбербанк», ООО «Поликрафт»).



ТРОПА «МАЙНСКИЙ КЛЮЧ-БОЛЬШОЙ КАРАК». РЕАЛИЗАЦИЯ 2023 год

Планируется в 2023 году:

1. Разработка концепции развития.
2. Получение разрешения на благоустройство дополнительных земельных участков на тропе.
3. Уборка территории пешей тропы.
4. Благоустройство тропы «Майнский ключ-Большой Карак».
5. Решение вопроса по альтернативному окончанию тропы «Майнский ключ-Большой Карак» (деревянный настил через ручей)
6. Исследование второй части пешей тропы «Майнский ключ» (медный рудник, ручей, тропа вдоль хребта с панорамными видами).

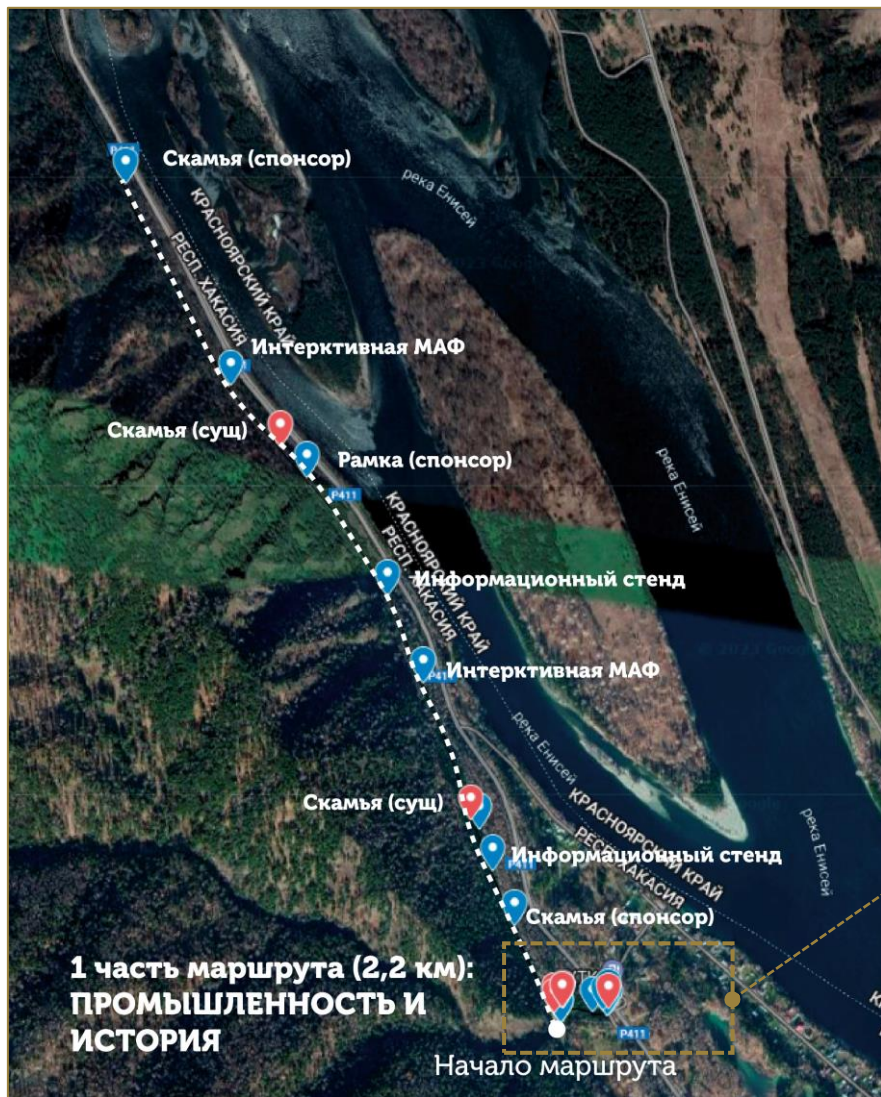
ТРОПА «МАЙНСКИЙ КЛЮЧ-БОЛЬШОЙ КАРАК». 2023 год

1 часть тропы

Первую часть 2,2 км тропы (тема: «Промышленность и история») планируется благоустроить:

1. За счет республиканских бюджетных средств: указателями (2 шт.), входной группой, велосипедной парковкой, информационными стендами (2 шт.), интерактивными МАФ (2 шт.), предупреждающей табличкой, информационным столбом.
2. За счет спонсорских средств: 2 скамьи из переработанного пластика, деревянная рамка, входная группа, информационные надписи на камнях (5 шт.), камни для преграждения дороги (6 шт.), информационный камень в начале тропы, указатели-камни (2 шт), арт-объекты (медвежата) (5 шт.)

Объекты расположены на расстоянии в 200-300 метров друг от друга.



«МАЙНСКИЙ КЛЮЧ-БОЛЬШОЙ КАРАК».

Релевантные решения 1 части тропы



Входная группа

Рядом с информационным стендом с описанием минералов предлагается размещение мраморной породы с щебнем, который использовался для отсыпки железной дороги.



Арт-объекты



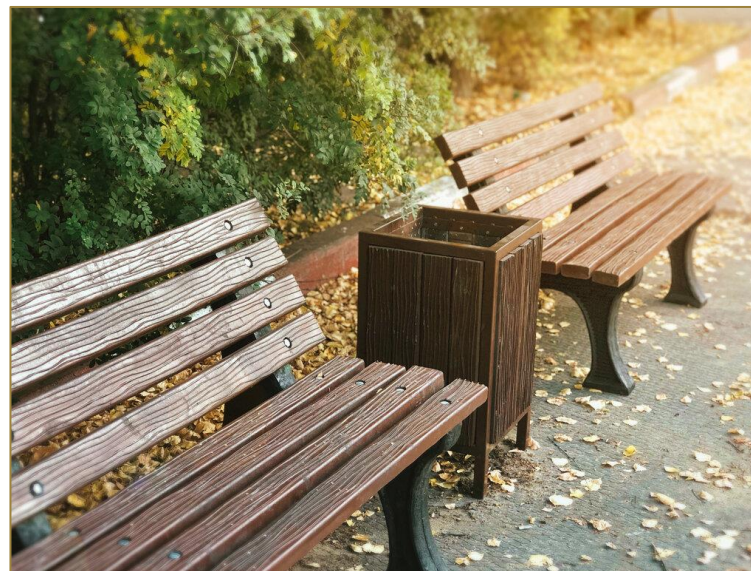
**Интерактивный МАФ
«Прикоснись к истории»**



Арт-объекты

Одним из квестов на тропе может стать поиск закрепленных Птиц из камня на скалах или не достигаемых местах для туристов (арт-объект)

Для перекрытия основного полотна тропы и аварийных мостов можно использовать инсталляцию каменных животных местности..



«Смотри, иди, наслаждайся»
«Ты знаешь, куда приведёт эта тропа»
«Остановись. Подыши»
«Сними стресс: покричи»
«У каждого свой путь, но тут он один у всех»
«Боже, что я здесь делаю»



«МАЙНСКИЙ КЛЮЧ-БОЛЬШОЙ КАРАК».

Релевантные решения 1 части тропы



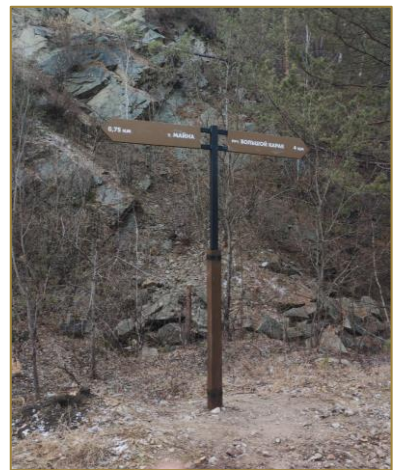
Велосипедная парковка

Большой камень рядом с велопарковкой с нанесением информации «Об исторических фактах» в виде таблички

ТУРИСТСКИЙ ИНФОРМАЦИОННЫЙ ЦЕНТР ХАКАСИИ



Столб-стенд в начале маршрута с нанесенным маршрутом и ключевыми объектами на тропе



Указатели на тропе и табличка «Проход запрещен» или «Хода нет» аналогичны стилистике установленным МАФ



Два инфостенда, посвященных минералам и горнодобывающей промышленности, а также строительству ГЭС. Сопровождаются аудиогuidaми



ТРОПА «МАЙНСКИЙ КЛЮЧ-БОЛЬШОЙ КАРАК»

2 часть тропы

Вторую часть (тема: «Природные особенности территории») планируется благоустроить:

1. За счет республиканских бюджетных средств: информационным стендом, интерактивной МАФ, скамьей, табличкой об опасности.
2. За счет спонсорских средств: указатели-камни (2 шт.), информационные камни (5 шт.), камни для преграждения дороги (3 шт.), арт-объекты (медвежата)-5 шт.



1 ЭТАП БЛАГОУСТРОЙСТВА: «МАЙНСКИЙ КЛЮЧ-БОЛЬШОЙ КАРАК».

Релевантные решения 2 части тропы



На камнях таблички:
«Это дерево.
ты можешь его обнять»
«Исследуя местность,
исследуешь себя»



Установка 4 камней на
расстоянии через
каждый 1 км



Фоторамка

Информацию о природе
местности предлагается
преподносить от лица
деревьев, птиц (аудиогид)



Вместо
крестиков и
ноликов
использовать
изображения
животных или
птиц, или
деревьев



Интерактивный МАФ



Информационный стенд с qr-кодами (звуки птиц)



Интерактив




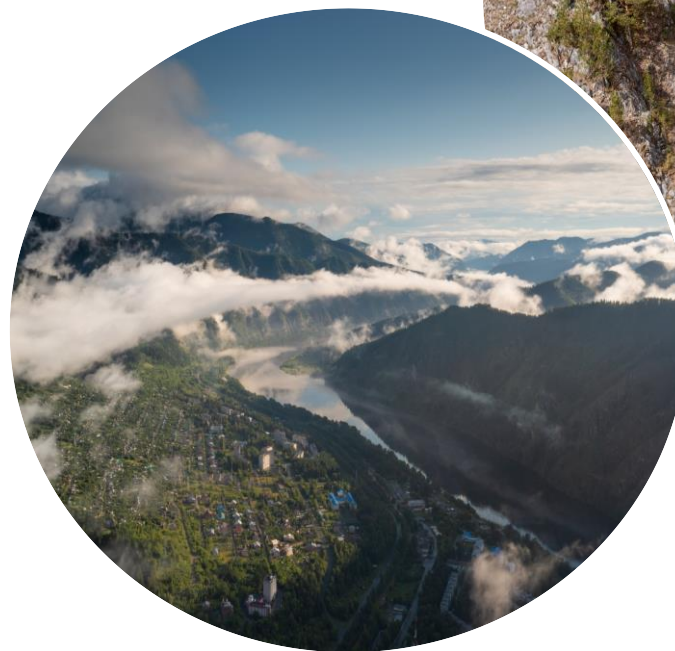
ПЕШАЯ ТУРИСТСКАЯ ТРОПА «МАЙНСКИЙ КЛЮЧ»

ВПЕРВЫЕ В ХАКАСИИ
 аудиогид по маршруту «Абакан-
 Саяно-Шушенская ГЭС им.
 Н. С. Непорожного»

Аудиогид на пешей туристской
 тропе «Майнский ключ-Большой
 Карак»



 аудиогид по маршруту
 "Абакан -
 Саяно-Шушенская ГЭС
 им. П.С. Непорожного"



ТУРИСТСКИЙ ИНФОРМАЦИОННЫЙ ЦЕНТР ХАКАСИИ





МИНИСТЕРСТВО
ЭКОНОМИЧЕСКОГО РАЗВИТИЯ
РЕСПУБЛИКИ ХАКАСИЯ

Кисуркина Елена Владимировна –
Заместитель Министра экономического
развития Республики Хакасия
тел. (3902) 248-200 доб. 269
e-mail: mineconom@r-19.ru

ГБУ РХ «ТУРИСТСКИЙ
ИНФОРМАЦИОННЫЙ ЦЕНТР»

Дерюшева Ирина Олеговна – директор
Адрес: Республика Хакасия, г. Абакан,
ул. Чертыгашева, 90
тел. +7 (3902) 32-32-50
e-mail: info@khakassia.travel

Дозорец Юлия Юрьевна,
Андреева Анастасия Андреевна
тел. +7 (3902) 32-32-50 (доб. 316), (доб. 310)

